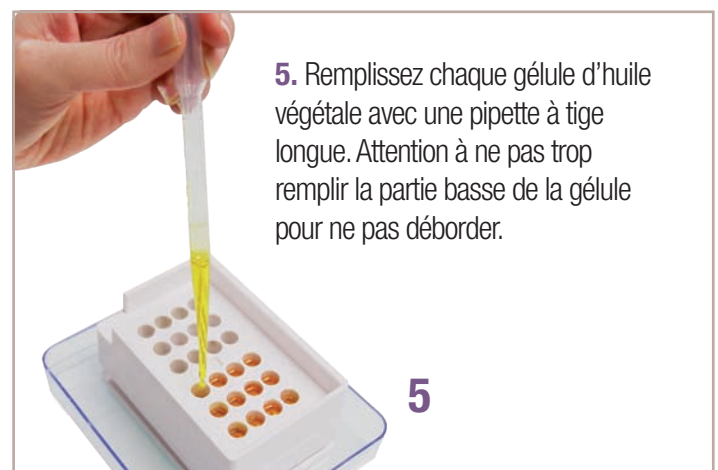
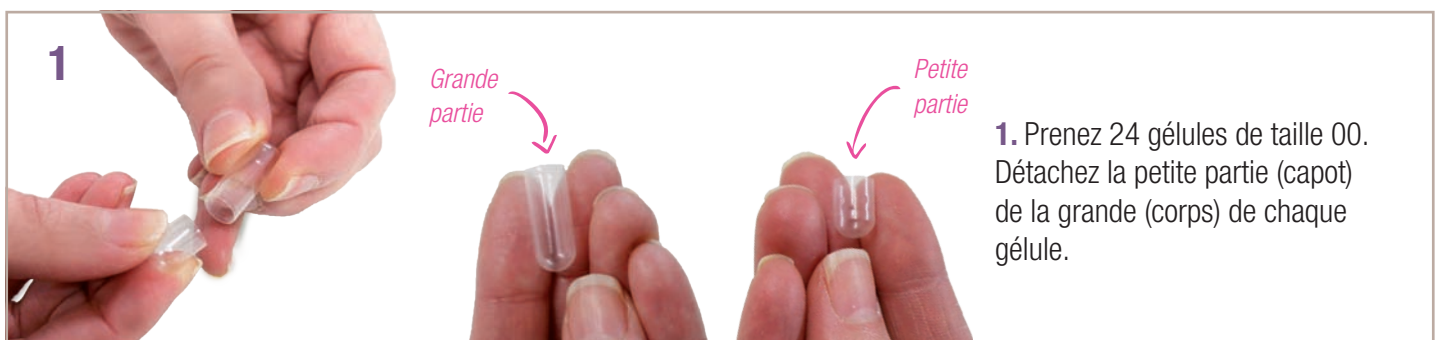
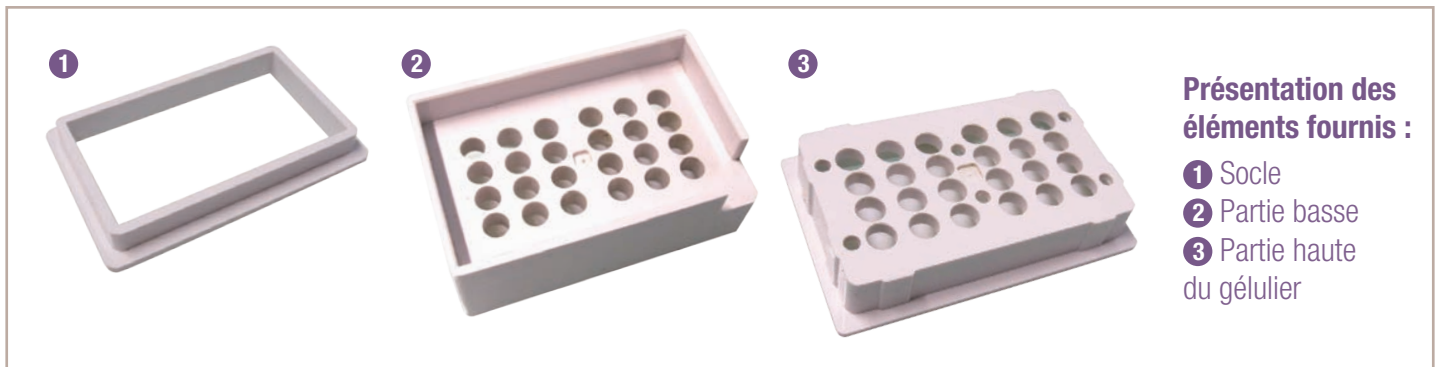


## NOTICE D'UTILISATION DU GÉLULIER MANUEL

### 1 - REMPLIR VOS GÉLULES TAILLE 00 D'HUILE VÉGÉTALE



## NOTICE D'UTILISATION DU GÉLULIER MANUEL

### 1 - REMPLIR VOS GÉLULES TAILLE 00 D'HUILE VÉGÉTALE



6



7

6. Prenez la partie haute du gélulier **3** et positionnez-la sur la partie basse **2**.

7. Appuyez de chaque côté de la partie haute **3**. Les capsules se sont emboîtées.



8. Déboîtez la partie haute **3** de la partie basse **2**.

8

9. Retournez la partie haute **3** avec les gélules emboîtées vers le haut et appuyez avec votre main plane sur les gélules afin de les fermer jusqu'à la butée.



9



10

10. Appuyez sur le ressort de la partie haute **3** avec vos pouces pour expulser les gélules assemblées.



11



11. Si certaines gélules restent coincées dans la partie basse **2**, retirez-les délicatement en retournant la partie basse **2** et en appuyant sur la partie centrale souple pour les expulser.



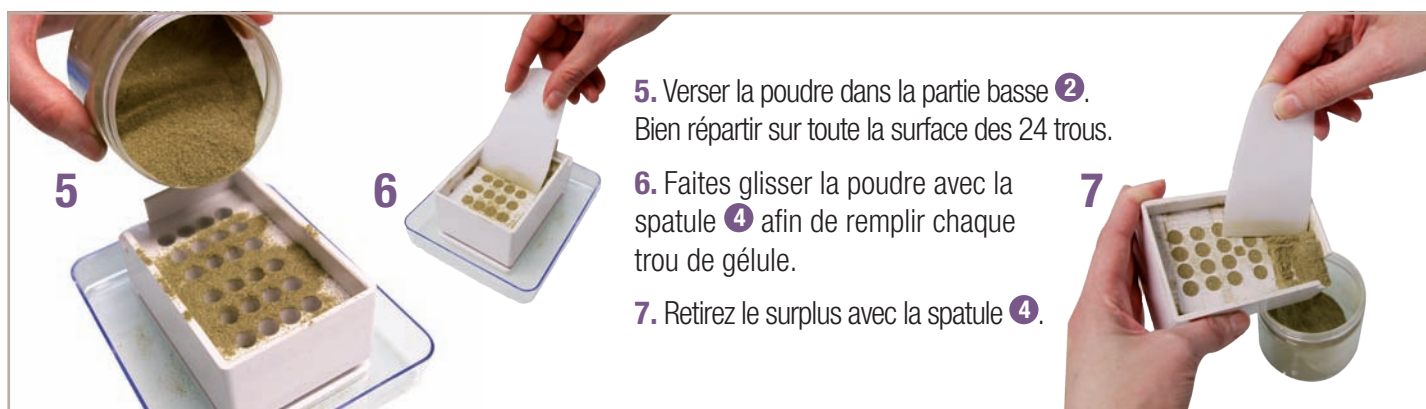
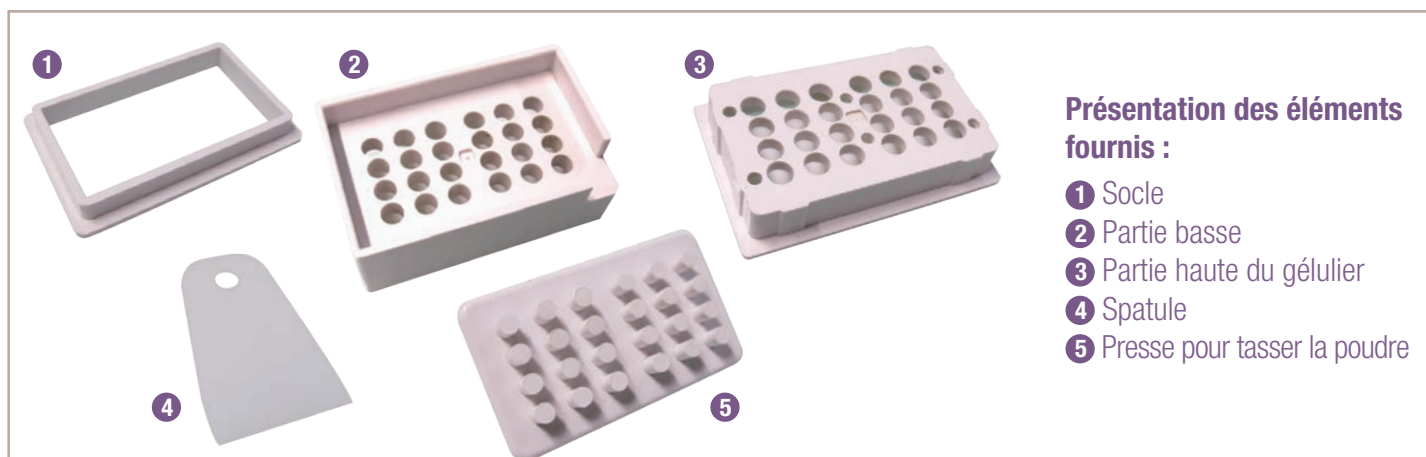
12



12. Les gélules sont prêtes à être consommées. Pensez à les stocker dans un pot ou une boîte hermétique à température ambiante et à l'abri de l'humidité et de la lumière.

## NOTICE D'UTILISATION DU GÉLULIER MANUEL

### 2 - REMPLIR VOS GÉLULES TAILLE 00 DE POUDRE



## NOTICE D'UTILISATION DU GÉLULIER MANUEL

### 2 - REMPLIR VOS GÉLULES TAILLE 00 DE POUDRE



8. Tassez la poudre avec la presse **5**.



9. Recommencez les étapes 5, 6, 7 et 8. Attention à bien enlever la poudre restante entre chaque trou sur la partie basse **2**.



10. Prenez la partie haute du gélulier **3** et positionnez-la sur la partie basse **2**.



11. Appuyez de chaque côté de la partie haute **3**. Les capsules se sont emboîtées.



12. Déboîtez la partie haute **3** de la partie basse **2**.



13. Retournez la partie haute **3** avec les gélules emboîtées vers le haut et appuyez avec votre main plane sur les gélules afin de les fermer jusqu'à la butée.



14. Appuyez sur le ressort de la partie haute **3** avec vos pouces pour expulser les gélules assemblées.



15

15. Si certaines gélules restent coincées dans la partie basse **2** retirez les délicatement en retournant la partie basse **2** et en appuyant sur la partie centrale souple pour les expulser.



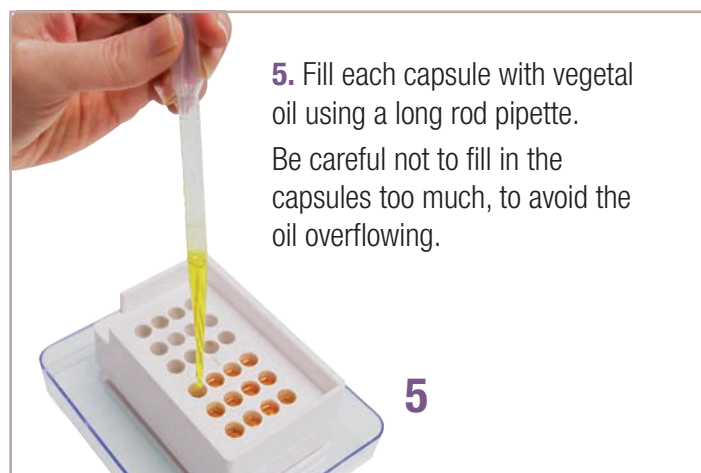
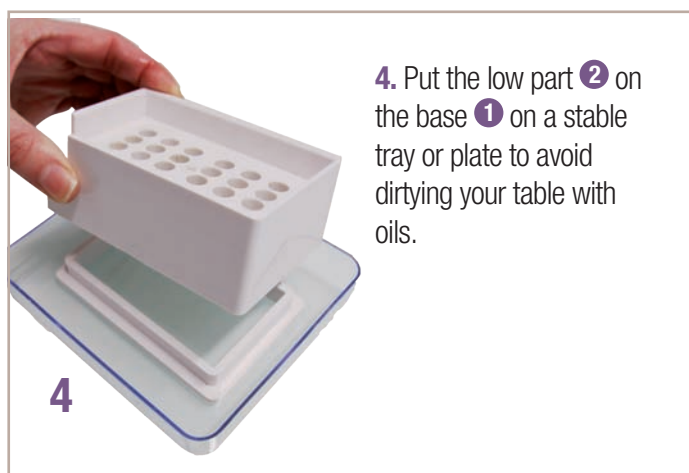
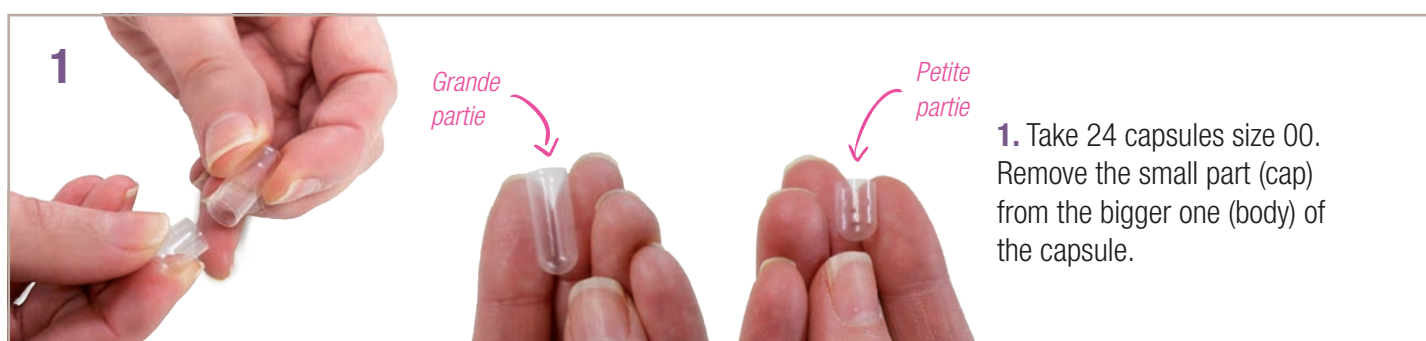
16



16. Les gélules sont prêtes à être consommées. Pensez à les stocker dans un pot ou une boîte hermétique à température ambiante et à l'abri de l'humidité et de la lumière.

## INSTRUCTION MANUAL FOR THE CAPSULE FILLING MACHINE

### 1 - FILL IN YOUR SIZE 00 CAPSULES WITH VEGETAL OIL



## INSTRUCTION MANUAL FOR THE CAPSULE FILLING MACHINE

### 1 - FILL IN YOUR SIZE 00 CAPSULES WITH VEGETAL OIL



6



7

6. Place the high part **3** of the machine on the low part **2**.

7. Press on each side of the high part **3**. Capsules fit together.



8. Pull out the high part **3** from the low part **2**.

8

9. Turn the high part **3** over with the assembled capsules upwards and push with your flat hand on the capsules to close them until you hear the sound of the stop border confirming the capsules are well sealed.



9



10

10. Turn over the high part and by using your thumbs, press on the spring of the high part **3** to remove the assembled capsules.



11



11. If some capsules are caught in the low part **2**, remove them carefully by turning the low part **2** over. Then, press on the flexible middle part of the main base 1 to remove them.



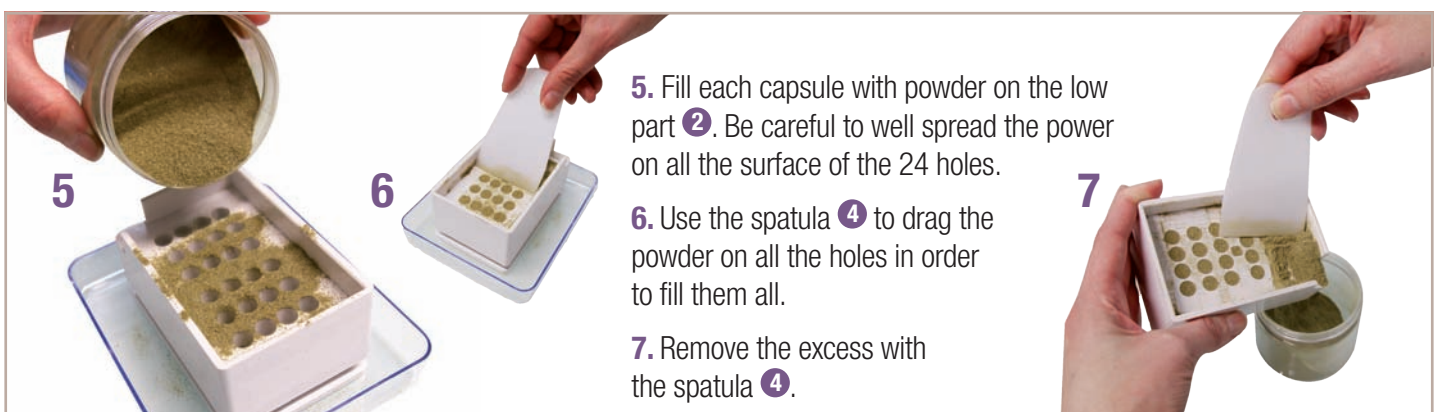
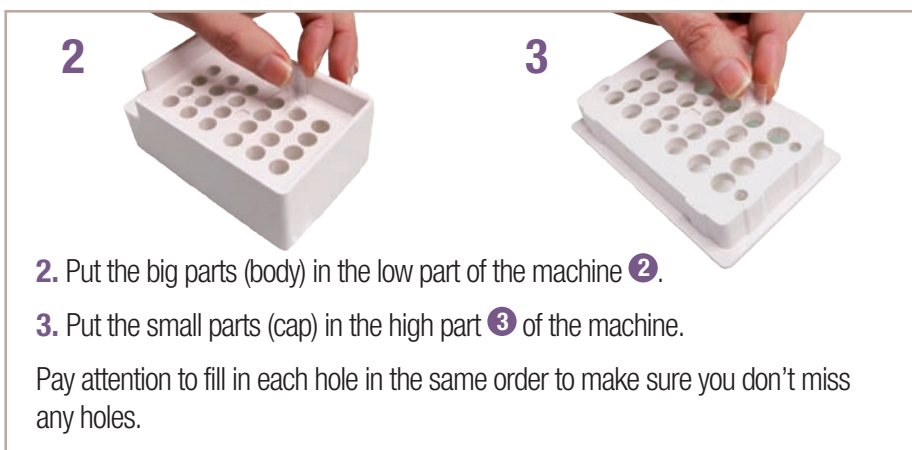
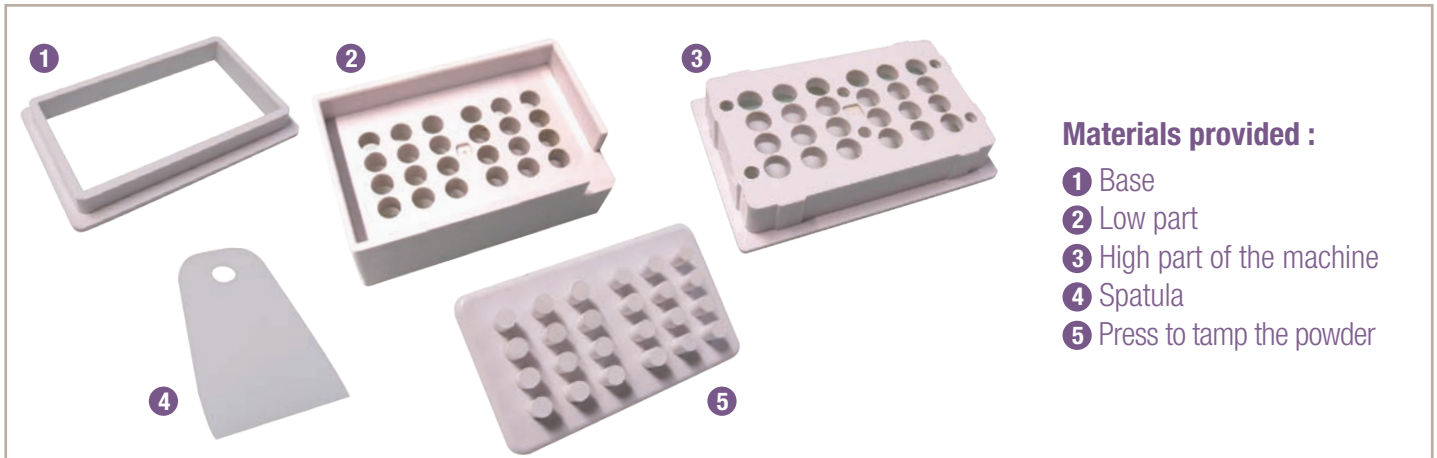
12



12. Capsules are ready to be used. Don't forget to stock them in a jar or an airtight container away from humidity and light.

## INSTRUCTION MANUAL FOR THE CAPSULE FILLING MACHINE

### 2 - FILL IN YOUR SIZE 00 CAPSULES WITH POWDER



## INSTRUCTION MANUAL FOR THE CAPSULE FILLING MACHINE

### 2 - FILL IN YOUR SIZE 00 CAPSULES WITH POWDER



8. Tamp the powder with the press **5**.



9. Start again stages 5, 6, 7 and 8. Pay attention to remove the excess of powder between each hole from the low part **2**.



10. Place the high part **3** of the machine on the low part **2**.



11. Press on each side of the high part **3**. Capsules fit together.



12

12. Pull out the high part **3** from the low part **2**.



13

13. Turn the high part **3** over with the assembled capsules upwards and push with your flat hand on the capsules to close them until you hear the sound of the stop border confirming the capsules are well sealed.



14

14. Turn over the high part and by using your thumbs, press on the spring of the high part **3** to remove the assembled capsules.



15

15. If some capsules are caught in the low part **2**, remove them carefully by turning the low part **2** over. Then, press on the flexible middle part of the main base 1 to remove them.



16



16. Capsules are ready to be used. Don't forget to stock them in a jar or an airtight container away from humidity and light.